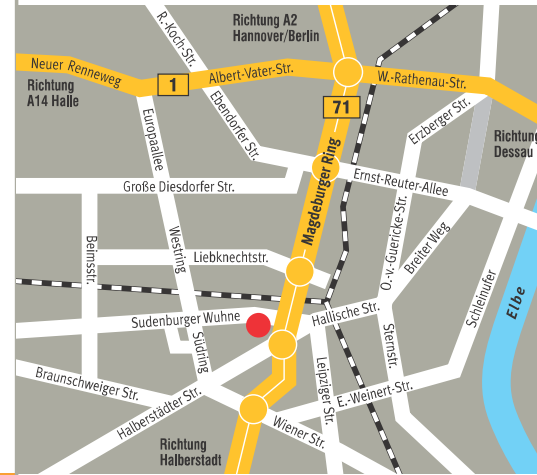




F&S Feuerfestbau GmbH & Co. KG

Sudenburger Wuhne 4
39112 Magdeburg
Tel.: +49 391/6 09 71 00
Fax: +49 391/6 09 71 06
E-mail: fusinfo@fus-online.com
www.fus-online.com



M a g d e b u r g

Ihr Weg zu uns

Gestaltung: **ARTHALBER** Werbeagentur | Bilder: INDUSTRIEFOTO DIECK, Magdeburg (Seite 4-7) | Druck: Druckhaus **SCHLUTIUS** Magdeburg | www.schlutius-magdeburg.de

Feuerfestbau | Schornsteinbau | Betonsanierung

*Machen Sie mit uns
die Feuerprobe!*

F&S Feuerfestbau GmbH & Co. KG



Viel Gefühl für große Öfen

Feuerfestzustellungen

Planung | Lieferung | Bau

- Öfen der Zement- und Kalkindustrie
- Thermische Reststoffbehandlungsanlagen
- Öfen der chemischen Industrie
- Dampferzeuger
- Metallurgische Öfen
- Wärmebehandlungsöfen
- Öfen für die Grob- und feinkeramische Industrie
- Glasöfen
- Kleinfeuerungsanlagen



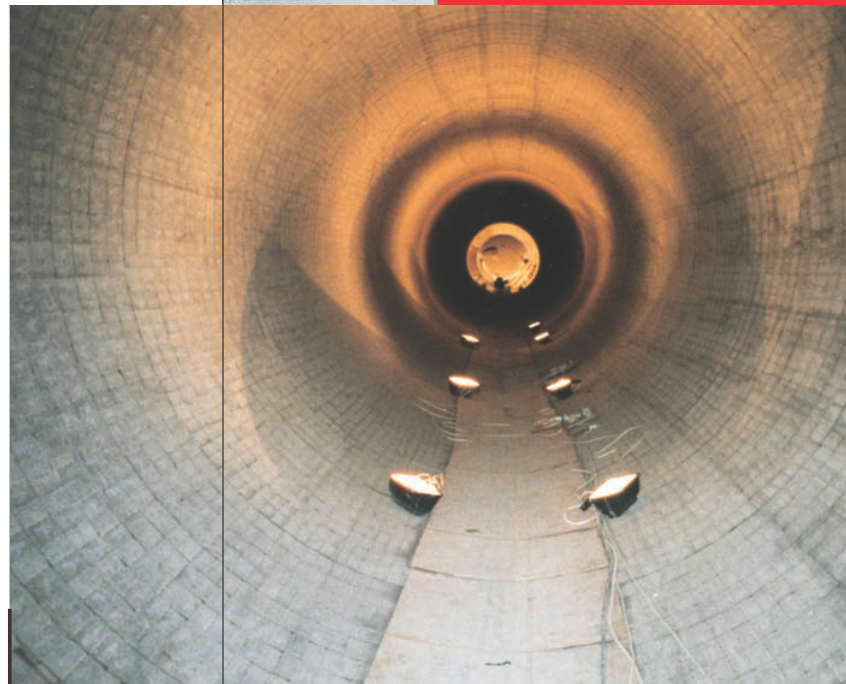
Decke eines Zyklons
in einem Zementwerk



Pfeilmauerwerk eines März-Ofens



FF-Ausmauerung eines Stoßofens



Drehrohrofen
für die Zementindustrie



Innenansicht eines Kalkschachtofens



Schiffsmüllverbrennungsanlage



Kleinfeuerungsanlage

Unser Unternehmen ist seit Jahrzehnten erfolgreich im Feuerfestbau tätig. Unsere Leistungen in den verschiedenen Gewerken sind anerkannt.

Unser Erfolg basiert auf der Arbeit von erfahrenen und hochqualifizierten Teams sowie der Anwendung moderner Techniken und Technologien.

Unser Leistungsspektrum umfasst

- die technische Beratung und Planung
- das komplette Engineering für die feuerfeste Zustellung
- die komplette Lieferung des notwendigen Feuerfestmaterials
- die Montage mit eigenem Fachpersonal
- die Erstellung von Leistungsbeschreibungen und Gutachten
- weltweite Chefmontagen
- die Ausführung neuester Technologien, wie z. B. Shotcast-Verfahren, verspritzen von zementarmen Betonen

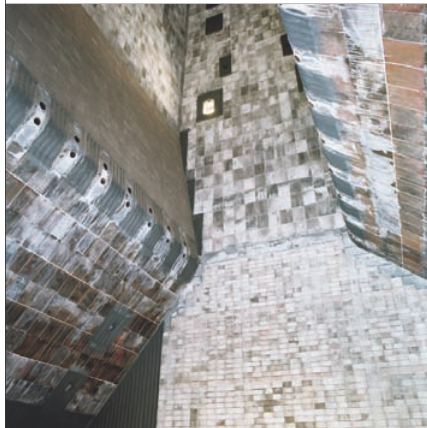


Perfektion *bis in's Detail*

Feuerfestzustellungen

Ansichten eines Naturumlauf-Dampferzeugers
mit Rostfeuerung für Reststoffe (Abfall)

Seitenwand eines
Naturumlauf-Dampferzeugers



Zünd- und Stützbrenner in der Seitenwand



Feuerraumrückwand mit Einstiegstür



Müllaufgabeseite mit Mülltisch



Leistung, die überzeugt

Feuerfestzustellungen

Ansichten eines 2500 t Roheisenmischers



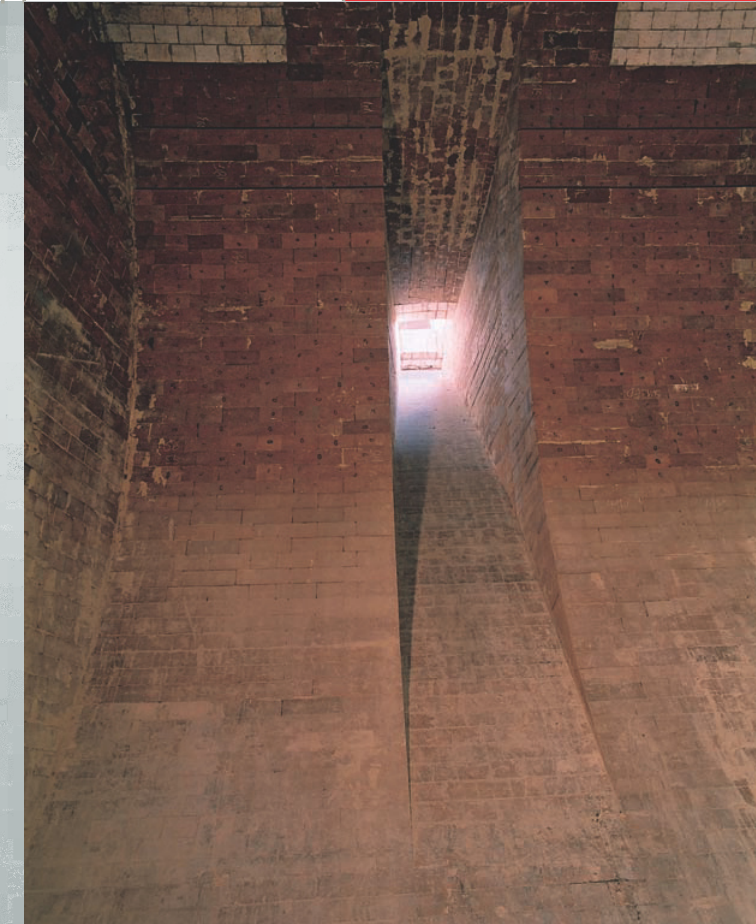
Gewölbe mit Eingussöffnung



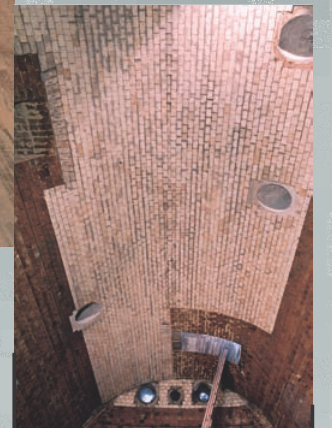
Tellerwand des Roheisenmischers



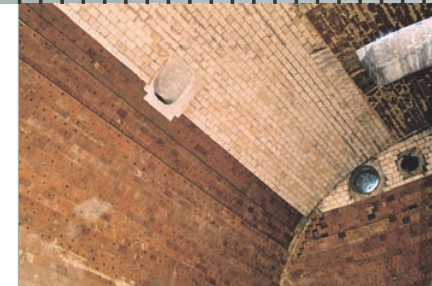
*Verstärkung des Mauerwerkes
im Bereich des Eingusses*



Ausgussbereich



Deckengewölbe



Konstruktionen in Höchstform

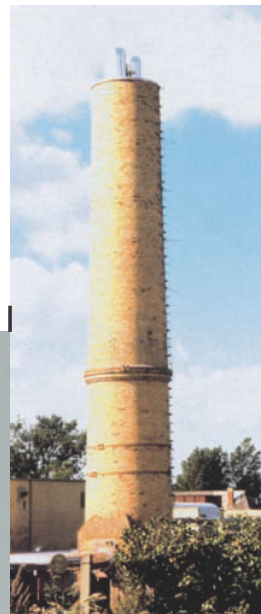
Schornsteinbauten

Erfahrung seit Generationen

- Schornsteinsanierungen
- Schornsteinertüchtigungen
- Einbau von Edelstahlrohrsystemen
- Montagen und Demontagen aller Art
- Blitzschutzanlagen
- Zustandsüberwachungen nach DIN 1056
- Bauzustandsuntersuchungen einschließlich der Erarbeitung von Gutachten



Schornsteinabbruch



Teilabbruch und 3-zügige Verrohrung eines Mauerwerksschornsteines



Rekonstruktion eines Schrottturmes



Hubschraubermontage



Unsere Firma stellt ein traditionsreiches deutsches Unternehmen mit rund 60-jähriger Erfahrung im industriellen Schornsteinbau dar.

Unsere Spezialisten sind europaweit im Einsatz.

Wir sanieren Schornsteine jeder Art und Höhe.

Erfahrene und speziell ausgebildete Ingenieure beraten Sie in Sachen Schornsteine – egal ob in Mauerwerks-, Stahlbeton-, Stahlblech- oder Mischbauweise.

Zum Bau, zur Instandsetzung oder für die regelmäßigen Inspektionen – unser Unternehmen verfügt über die erforderlichen technischen Ausrüstungen und das notwendige Fachpersonal.



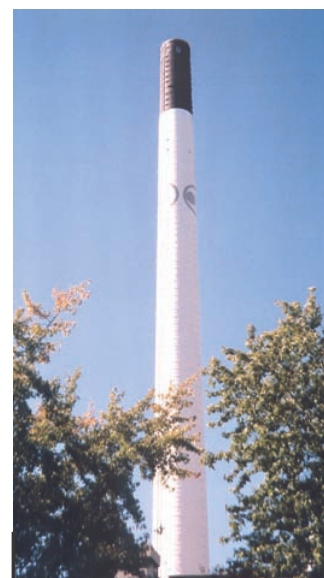
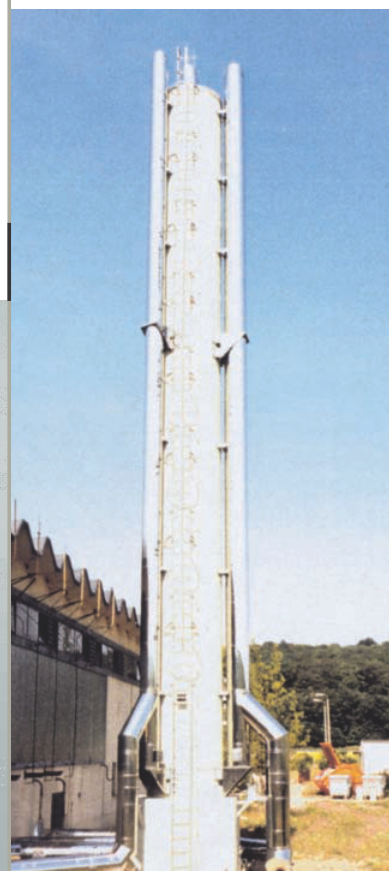
Schornsteinabbruch mit handgeführten hydraulischen Abbruchwerkzeugen

Gegen den Zahn der Zeit

Betoninstandsetzungen

Sicherheit mit Langzeitwirkung

- Betoninstandsetzung an turmartigen Bauwerken
- Rissinjektionen
- Erstellung von Leistungsbeschreibungen
- Begutachtungen



Saniertes Schornstein

Teilabbruch eines Montage-
schornsteines von 30 m auf 20 m,
Betonsanierung und 5-fach-Verrohrung
(nach der Fertigstellung)



Betoninstandsetzung
an einem Stahlbetonschornstein
in 100 m Höhe



Durch den Einsatz neuester Verfahren und zugelassener Produkte namhafter Hersteller hat unser Unternehmen das Leistungsprofil in der Betonsanierung entscheidend erweitert.

Wir führen alle Arbeiten grundsätzlich nur mit geprüften und zugelassenen Werkstoffen aus. Dabei berücksichtigen wir sowohl die DAfStb*, die ZTV-SIB** als auch die ZTV-Riss***!

*DAfStb: "Richtlinie für Schutz und Instandsetzung von Betonteilen" des Deutschen Ausschusses für Stahlbeton

**ZTV-SIB: Zusätzliche technische Vertragsbedingungen und Richtlinien für Schutz und Instandsetzung von Betonbauteilen

***ZTV-Riss: Zusätzliche technische Vertragsbedingungen und Richtlinien für das Füllen von Rissen in Betonteilen